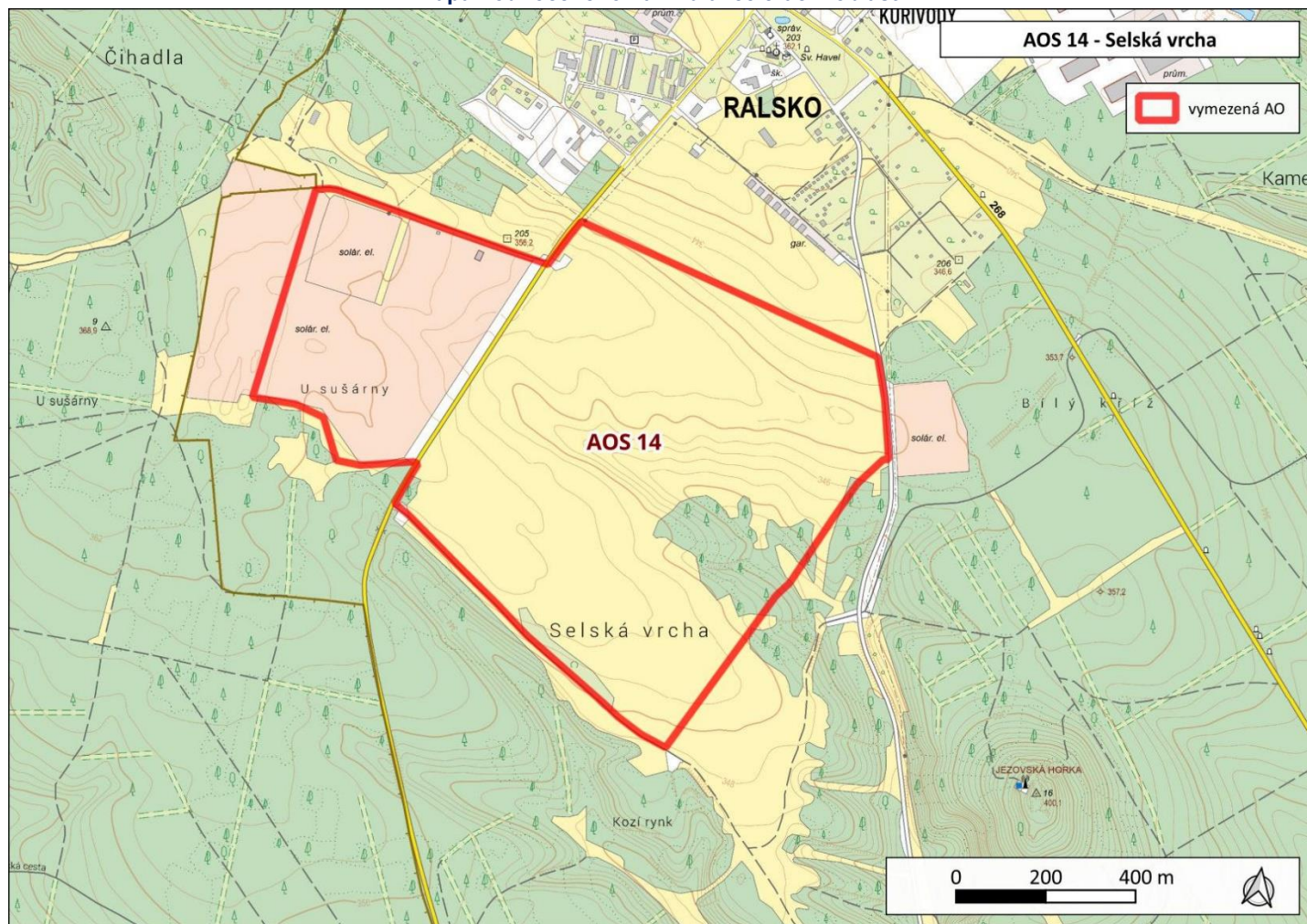
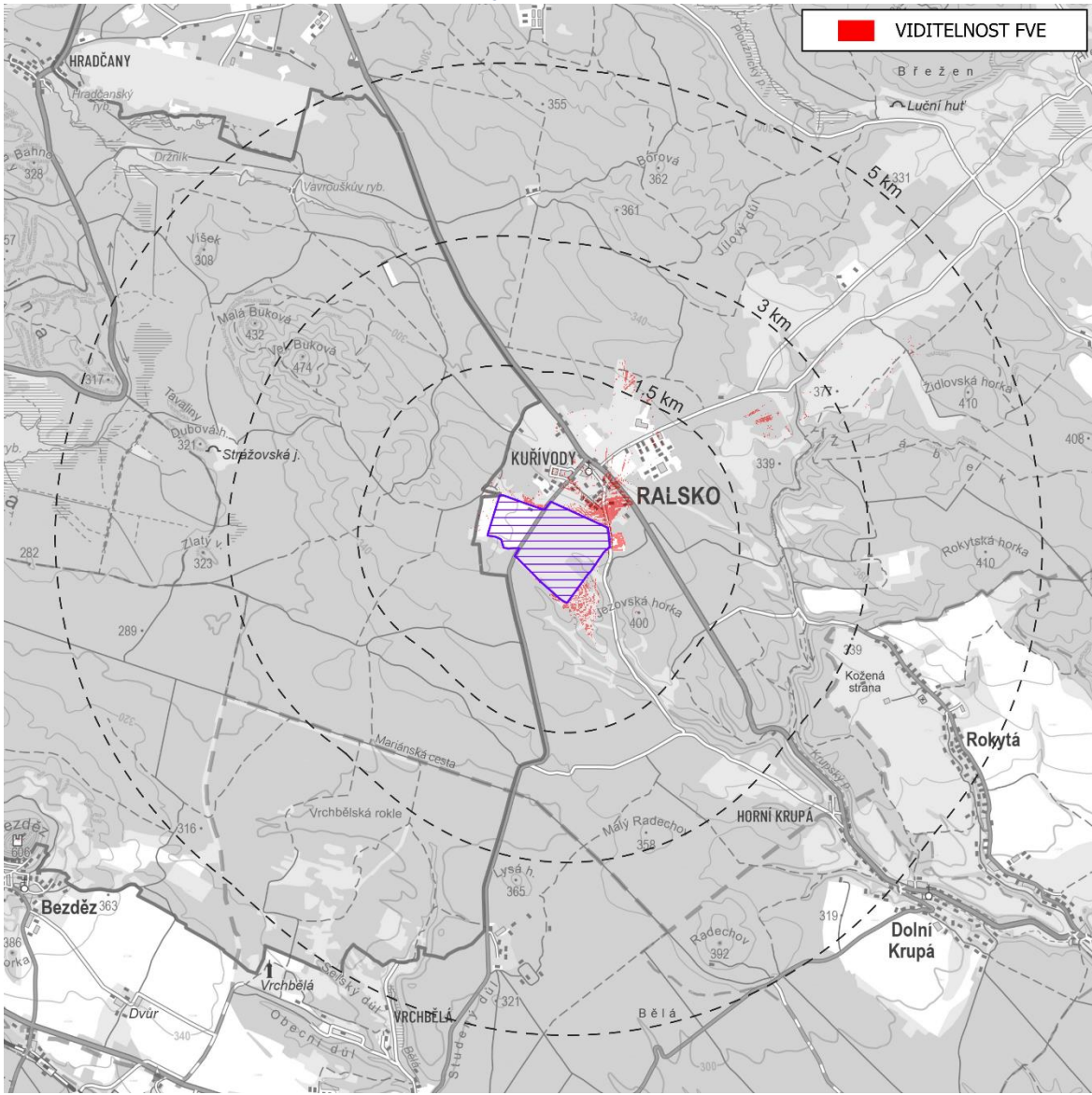


Akcelerační oblast	AOS14 Selská vrcha		
Kraj	Liberecký kraj		
Dotčené obce	Ralsko		
Plocha (ha)	97,7	Předpokládaný výkon (MWp)	94,8

Mapa hodnoceného návrhu akcelerační oblasti



## Analýza viditelnosti



Potenciální vlivy uplatnění ZZÚRP na jednotlivé složky životního prostředí				Vliv při uplatnění podmínek a zmírňujících opatření ÚO
<b>Sídla - obyvatelstvo, hluk a veřejné zdraví:</b>	<p>Nejbližší zástavba: Ralsko-Kuřívody – nad 200 m. Hlukové a emisní vlivy v období výstavby zanedbatelné, v období provozu nulové, dosah vlivů elektromagnetického záření k zástavbě nenastane. Nejsou předpokládány vlivy na veřejné zdraví.</p> <p><b>Podmínky a zmírňující opatření ÚO:</b> Bez vlivů, podmínky nestanoveny.</p> <p><b>Opatření SEA:</b> Bez dalšího návrhu dle SEA</p>			0
Účinek	Nulový	Čas / Trvání	Nulový ve všech časových řadách	
<b>Klima a ovzduší:</b>	<p>Vlivy na ovzduší a klima v době výstavby záměru jsou zanedbatelné. Vlivy na ovzduší a klima v době provozu jsou mírně pozitivní z důvodu náhrady části spalovacích zdrojů při výrobě el. energie s následným snížením množství emisí znečišťujících látek a emisí skleníkových plynů.</p> <p><b>Podmínky a zmírňující opatření ÚO:</b> Bez potenciálně negativních vlivů, podmínky nestanoveny.</p> <p><b>Opatření SEA:</b> Bez dalšího návrhu dle SEA</p>			0/+1
Účinek	Přímý zanedbatelný v době výstavby, mírně pozitivní v době provozu	Čas / Trvání	Dlouhodobý +1, krátkodobý 0	
<b>Příroda a biologická rozmanitost:</b>	<p>Nejbližším cenným územím ve vztahu k AO je CHKO Kokořínsko – Máchův kraj nacházející se v bezprostřední blízkosti od AO. V blízkosti AO se žádné maloplošné ZCHÚ nenachází, nejbližší je cca 3 km Z od AO v CHKO, a to NPR Břehyně–Pecopala. Předmětem ochrany NPR jsou přírodě blízké lesní, skalní, travinné, vodní a mokřadní ekosystémy s ohroženými druhy (např. páchník hnědý, tesařík alpský, vážka jasnokvrnná aj.). Vzhledem ke vzdálenosti od AO lze uvažovat nulový vliv.</p> <p>Z provedeného biologického posouzení pro hodnocenou oblast vyplývá, že:</p> <p>V AO byly přítomny habitaty 6510 Nížinné sečené louky (T1.1), vzhledem k aktuálně probíhajícím intenzivním změnám byly zřejmě významně ovlivněny. ÚO stanovuje obnovit přírodní biotop T1.1 včetně přírodě blízkého managementu. Lze předkládat mírně pozitivní vliv.</p> <p>Na území AO se nacházel bohatý výskyt druhů s úzkou vazbou na biotop a nízkou disperzí (rostliny, bezobratlí, drobní savci): hořec křížatý, ovsíček obecný, nahoprutka písečná, krasec měďák, ohniváček celíkový, vřetenuška mateřídoušková, perleťovec dvanáctičetný, skokan štíhlý aj. Z ptáků byly zaznamenány druhy vázané na biotop – např. strnad luční, skřivan lesní, žluva hajní, bramborníček černohlavý aj. Vzhledem k aktuálním zemním pracím v území nelze stanovit aktuální míru dopadu na druhy. ÚO stanovuje podmínku ochrany drobné zeleně a habitatů. Vzhledem k evidovanému výskytu vyššího počtu druhů vázaných na biotop lze vliv záměrů FVE hodnotit jako mírně negativní.</p> <p><b>Podmínky a zmírňující opatření ÚO:</b> Stanovena podmínka ochrany habitatů a drobné krajinné zeleně zajišťující mj. ochranu potenciálních biotopů a refugií. Stanovena podmínka ochrany hmyzu v osvětlení FVE (doba osvit, spektrum) a podmínka matného či texturovaného skla fotovoltaických panelů. Stanovena obnova přírodě blízkých luk, biotopu T1.1, a přírodě blízký management v péči o daný biotop.</p> <p><b>Opatření SEA:</b> Navržené podmínky a zmírňující opatření jsou v ÚO řešeny s ohledem na charakter záměru v adekvátním rozsahu. V rámci posouzení SEA nejsou navržena další zmírňující opatření.</p>			-1/+1

Účinek:	Přímý, mírně negativní i mírně pozitivní (obnova přírodního biotopu T1.1)	Čas / Trvání	Krátkodobé -1, dlouhodobé -1, +1 (obnova biotopu T1.1)	
Krajinný ráz:	<p>Z analýzy viditelnosti vyplývá, že záměr bude v okruhu do 5 km pouze z části Ralska a Kuřívod, které jsou částí města Ralsko. Ve všech ostatních směrech je záměr ohraničen lesními porosty. Pro AO je charakteristickým znakem bezlesí s roztroušenými solitérními dřevinami a skupinami stromů (býv. vojenská střelnice). Západní část plochy je již fotovoltaickou elektrárnou.</p> <p>Dle ZÚR Libereckého kraje je AO lokalizována v zachované krajině s naprostou převahou lesů a s udržovanými plochami bezlesí (zejména v prostoru bývalých vojenských střelnic) se zachovalým výskytem unikátní flóry a fauny. Převažují travní porosty, místy se vyskytuje orně využívaná půda, případně lokálně podmáčené a vodou ovlivněné partie a drobné vodní plochy (např. Svěbořické a Hvězdovské rybníky). Charakteristický je pestrý reliéf terénu (kužely, kupy, nivní polohy, výchozy do skal), pohledové vazby na dominanty (např. Malý a Velký Bezděz a Ralsko), rozptýlená sídelní struktura. Krajina je zbavená krajinářsky a přírodně nevhodných struktur po bývalé vojenské činnosti a těžbě uranových rud. Cílem je chránit krajinný ráz, zachovat původní přírodní charakter krajiny bez zásahů do reliéfu, neumísťovat zde rušivě dominantní technické prvky, ve volné krajině odstraňovat veškeré brownfields (např. zpevněné plochy, stavební objekty, oplocení), pečlivě zvažovat vymezení dalších ploch pro fotovoltaické areály, zajistit vhodné využití bezlesí na bývalých střelnicích pro zachování a rozvoj unikátní flóry a fauny.</p> <p>Při umístění záměru lze předpokládat narušení krajinných hodnot území, které však již rozsáhlejší FVE obsahuje. FVE reprezentuje účelovou stavbu velmi specifické podoby, jež nemá přímou analogii v přírodním prostředí. Z vizuálního hlediska je nejvýznamnějším znakem plocha pokrytá fotovoltaickými panely uplatněná jako plošně horizontální dominanta. Z kratších vzdáleností upoutává pozornost technicistní, geometrický charakter stavby, ze středních a větších vzdáleností působí stavba spíše jako homogenní plocha. Významný je i odlesk (efekt zrcadlení) fotovoltaických panelů. S ohledem na charakter předpokládaných záměrů v AO se tomuto působení nelze zcela vyhnout, je možno ho pouze částečně zmírnit, např. výsadbou zeleně.</p> <p>Vizuální ovlivnění okolí FVE je v tomto případě velmi omezené lesními porosty. Z nelesních ploch bude vizuálně ovlivněna zástavba Kuřívody a navazující krajina. Z přírodních znaků v okruhu zřetelné viditelnosti (3 km) se přímo v sousedství plochy nachází zalesněná část CHKO Kokořínsko – Máchův kraj, současně se jedná o PO Českolipsko - Dokeské pískovce a mokřady. S ohledem na uzavřenost prostoru nebudou tyto přírodní znaky narušeny. Za kulturní a historické charakteristiky krajinného rázu lze považovat zámek Kuřívody, který prochází postupnou rekonstrukcí, tvrz a kostel. Historický vývoj této části města byl výrazně narušen po druhé světové válce přítomností vojenského prostoru.</p> <p>S ohledem na zřetelnou uzavřenost prostoru, nižší míru přítomných kulturních hodnot v území, minimální vizuální ovlivnění přírodních hodnot a s ohledem na skutečnost, že významná část plochy je již pro FVE využita, lze vliv považovat za mírný až zanedbatelný.</p> <p><b>Podmínky a zmírňující opatření ÚO:</b> V rámci ochrany krajinného rázu byly stanoveny podmínky na půdorysnou výměru areálů a výšku objektů určených pro skladování elektřiny a požadavky na využití tlumených, přírodních a neutrálních barev u vedlejších staveb a oplocení. Dále je uvedena podmínka pro vizuální začlenění záměru do prostředí (zejména zeleň, rozčlenění plochy).</p>			-1

	<b>Opatření SEA:</b> Navržené podmínky a zmírňující opatření jsou v ÚO řešeny s ohledem na charakter záměru v adekvátním rozsahu. V rámci posouzení SEA nejsou navržena další zmírňující opatření.			
Účinek:	Přímý – mírně negativní	Čas / Trvání:	Dlouhodobý mírně negativní	
<b>Krajina – ÚSES, migrační prostupnost, zeleň mimo les, prostupnost pro člověka:</b>	<p>V AO není vymezen ÚSES nadregionální či regionální úrovně, není zde vymezen ÚSES lokální úrovně. Ochrana ÚSES je v rámci podmínek ÚO obecně zajištěna podmínkou neumisťování záměrů VTE v prvcích ÚSES, vyjma nezbytných křížení liniové dopravní a technické infrastruktury s biokoridory.</p> <p>Jižní část AO zasahuje do vymezené rozsáhlé a zalesněné jádrové oblasti biotopu vybraných zvláště chráněných druhů velkých savců, která navazuje na CHKO Kokořínsko–Máchův kraj. Vliv na migraci velkých ZCHD nelze s ohledem na blízkost vymezované plochy zcela vyloučit zejména v období výstavby, současně bude budoucí využití plochy znamenat cizí prvek v území, který může mít rušivý charakter. Lze předpokládat mírně negativní vliv. ÚO stanovuje parametry oplocení za účelem zajištění migrační prostupnosti území pro drobné a středně velké živočichy.</p> <p>Na území AO se nacházela mozaika dřevin v různém zapojení, zarůstající louky. V území probíhají zemní práce, lze předpokládat významné ovlivnění zeleně. ÚO stanovuje ochranu drobné krajinné zeleně. Lze předpokládat mírně pozitivní vliv.</p> <p>V ÚO se nenachází účelové komunikace. Vliv na stávající prostupnost krajiny lze vyloučit.</p> <p><b>Podmínky a zmírňující opatření ÚO:</b> Stanovuje ochranu ÚSES a chrání drobnou zeleň v AO, vyjma nezbytných křížení liniové dopravní a technické infrastruktury. Stanovuje ochranu prostupnosti území pro drobné a středně velké živočichy. Stanovuje ochranu stávajících účelových komunikací včetně adekvátní náhrady za příp. narušení.</p> <p><b>Opatření SEA:</b> Navržené podmínky a zmírňující opatření jsou v ÚO řešeny s ohledem na charakter záměru v adekvátním rozsahu. V rámci posouzení SEA nejsou navržena další zmírňující opatření.</p>			0/+1
Účinek	Přímý, nulový až mírně pozitivní (ochrana zeleně)	Čas / Trvání	Dlouhodobý, trvalý mírně pozitivní	
<b>Zemědělský půdní fond:</b>	<p>Vymezeno mimo ZPF v I. a II. třídě ochrany. Zábor ZPF je nejvíce ve III, IV a V tř. ochrany. V případě FVE a doprovodných staveb (komunikací apod.) v AO se předpokládá zábor dočasný, u rozvodů, úložišť el. energie zábor trvalý. Uplatnění AO dočasně ovlivní ekologické funkce půdy. S ohledem na skutečnost, že zábor ZPF je dočasného charakteru a nedojde při něm k plošnému ani hloubkovému poškození půdního horizontu, je vliv považován za mírně negativní. U trvalého záboru se jedná o plošně i významově zanedbatelné výměry.</p> <p><b>Podmínky a zmírňující opatření ÚO:</b> Stanovena podmínka pro zachování funkčnosti stávajících meliorací. Stanoveny podmínky pro zajištění zemědělského hospodaření a funkčnosti protierozních opatření.</p> <p><b>Opatření SEA:</b> Navržené podmínky a zmírňující opatření ÚO řešeny dostatečně, bez dalšího návrhu dle SEA</p>			-1
Účinek	Přímý mírně negativní	Čas / Trvání	Dlouhodobý mírně negativní	
<b>PUPFL:</b>	<p>Plocha vymezena mimo lesní pozemky, bez vlivů.</p> <p><b>Podmínky a zmírňující opatření ÚO:</b> Bez vlivů, podmínky nestanoveny.</p> <p><b>Opatření SEA:</b> Bez dalšího návrhu dle SEA</p>			0
Účinek	Nulový	Čas / Trvání	Nulový ve všech časových řadách	

<b>Povrchové a podzemní vody:</b>	AO je vymezena mimo záplavová území a mimo plochy povrchových vod a nevede ke zhoršení odtokových poměrů v území. Nenacházejí se zde ochranná pásma vodních zdrojů. AO je vymezena v CHOPV Severočeská křída. Odpadní vody nevznikají, spotřeba vody je nulová. Dešťové vody budou i nadále zasakovat do terénu v ploše pro FVE a souvisejícího zařízení. Vlivy na povrchové a podzemní vody vlivem havárie jsou nepravděpodobné, mohly by nastat pouze lokálně v místě rozvodu a transformoven a jejich dosah k podzemním nebo povrchovým vodám je nepravděpodobný. Vlivy na podzemní vody se předpokládají nulové. <b>Podmínky a zmírňující opatření ÚO:</b> Bez vlivů, podmínky nestanoveny. <b>Opatření SEA:</b> Bez dalšího návrhu dle SEA			0	
Účinek	Nulový	Čas / Trvání	Nulový ve všech časových řadách		
<b>Horninové prostředí:</b>	FVE jsou zakládány při povrchu, bez zásahu do nižších vrstev podloží, a také založení doprovodných staveb je mělké. Z hlediska vlivu na horninové prostředí je proto tento vliv hodnocen jako zanedbatelný. AO je vymezena mimo ložiska nerostných surovin, mimo svahové deformace a poddolovaná území. Vliv na tyto jevy je hodnocen jako nulový. <b>Podmínky a zmírňující opatření ÚO:</b> Bez vlivů, podmínky nestanoveny. <b>Opatření SEA:</b> Bez dalšího návrhu dle SEA			0	
Účinek	Nulový	Čas / Trvání	Nulový ve všech časových řadách		
<b>Hmotné statky:</b>	FVE budou dle ÚO umísťovány mimo kontakt s obytnou zástavbou, potenciální dosah vlivů vibrací, elektromagnetického záření nebo havárií na hmotné statky se nepředpokládá. Vliv je hodnocen jako nulový v době výstavby i v době existence a provozu FVE. <b>Podmínky a zmírňující opatření ÚO:</b> Bez vlivů, podmínky nestanoveny. <b>Opatření SEA:</b> Bez dalšího návrhu dle SEA			0	
Účinek	Nulový	Čas / Trvání	Nulový ve všech časových řadách		
<b>Kulturní a historické hodnoty:</b>	Historický vývoj města byl narušen, stejně mnoho cennějších prvků zástavby bylo odstraněno. Kulturními památkami jsou zámek a kostel sv. Havla. Zmínit lze ještě tvrz. Jiné významné kulturní hodnoty se zde nenacházejí. S ohledem na přítomnost pouze omezeného množství památek lokálního významu vliv hodnocen jako mírný. <b>Podmínky a zmírňující opatření ÚO:</b> Stanovena podmínka ochrany nemovitých kulturních památek. Dále požadavek na vizuální začlenění záměrů do prostředí. <b>Opatření SEA:</b> Potenciální vlivy pouze nepřímé kvůli potenciálního ovlivnění vizuálního působení objektů v krajině. Navržené podmínky a zmírňující opatření ÚO řešeny dostatečně, bez dalšího návrhu dle SEA.			-1	
Účinek	Přímý mírně negativní	Čas / Trvání	Dlouhodobý a trvalý mírně negativní		
Kumulativní a synergické vlivy					
<b>Přehled relevantních záměrů v území s potenciální kumulací/synergií:</b>	<b>PŮR/ZÚR:</b>	V zájmovém území a nejbližším okolí nejsou plánovány žádné záměry dle PŮR a ZÚR.			
	<b>Další:</b>	V navržené AO a v okolí do 3 km od ní se nenacházejí stávající stavby nebo záměry vyvolávající kumulaci a synergii vlivů na jednotlivé složky ŽP.			

Hodnoticí komentář k potenciálním vlivům:	Bez kumulativních a synergických vlivů. <b>Podmínky a zmírňující opatření ÚO:</b> Bez vlivů, podmínky nestanoveny. <b>Opatření SEA:</b> Bez dalšího návrhu dle SEA.			0
Účinek	0	Čas / Trvání	Krátkodobé 0, dlouhodobé 0	
Potenciální vlivy přesahující státní hranice:	AO je navržena ve vzdálenosti cca 30 km od hranice s Polskem a Německem. Bez potenciálně negativních a významných pozitivních přeshraničních vlivů. Zanedbatelný až mírně pozitivní vliv k ochraně klimatu uplatnění AO se uplatní v globálním měřítku, tedy i z hlediska přeshraničního působení. Bez přeshraničních vlivů na další složky ŽP. <b>Podmínky a zmírňující opatření ÚO:</b> Bez negativních a významných pozitivních přeshraničních vlivů, podmínky nestanoveny. <b>Opatření SEA:</b> Bez dalšího návrhu dle SEA			0 až +1
Zhodnocení dostatečnosti podmínek a zmírňujících opatření stanovených v návrhu územního opatření (ÚO)				
Z výše uvedeného hodnocení vyplývá, že podmínky a zmírňující opatření stanovená v rámci územního opatření pro ochranu jednotlivých složek životního prostředí jsou stanoveny dostatečně, respektive adekvátně k možnostem opatření pro tento typ staveb. V rámci SEA hodnocení proto nejsou navrhována další opatření pro prevenci, zmírnění nebo minimalizaci negativních vlivů na životní prostředí a veřejné zdraví. X – Bez dalších doporučení dle SEA				
Závěry a doporučení				
Za hlavní mírně negativní vliv uplatnění AO lze považovat ovlivnění krajinného rázu blízkého okolního území, především z důvodu vizuálního ovlivnění nemovitých kulturních památek a přírodních znaků a charakteristik krajiny (CHKO Kokořínsko – Máchův kraj, PO Českolipsko - Dokeské pískovce a mokřady). Z potenciálně mírně negativně ovlivněných kulturních hodnot se jedná o kapli sv. Floriána, kostel sv. Havla, zříceninu hradu Ralsko a zámek. Fotovoltaické elektrárny jsou plošnou dominantou, která bude s ohledem na jejich malou výšku vizuálně patrná v relativně menším okruhu (okruh zřetelné viditelnosti je do 3 km). Plošně rozsáhlé záměry FVE negativně ovlivní krajinné scenerie a charakteristiky krajiny v území. Toto je zmírňováno podmínkami směřujícími k ochraně krajinného rázu. V ploše se již FVE zčásti nachází. Mírně negativní vlivy na zemědělský půdní fond, biodiverzitu a kulturní a historické hodnoty. Nebyl identifikován kumulativní nebo synergický vliv na žádnou ze složek životního prostředí. Nebyly detekovány přeshraniční negativní a významné pozitivní vlivy. Nebyl identifikován významně negativní vliv na jednotlivé složky životního prostředí. Navržená akcelerační oblast včetně územního opatření je akceptovatelná.				
Monitoring vlivů – návrh ukazatelů:	Ukazatel	Jednotka	Poznámka, četnost sledování, kdo sleduje, vztah ke složkám ŽP	
	Skutečný instalovaný výkon OZE v AO	MW	Celkový instalovaný výkon všech FVE v AO, četnost: v souladu se zprávou o uplatňování ÚRP, sleduje MPO, vztah: klima, zdroj: ÚAP ČR a jednotlivých krajů, data MPO	
	Skutečná plocha FVE v AO	ha	Skutečná plocha všech FVE v AO, četnost: v souladu se zprávou o uplatňování ÚRP, sleduje MPO, vztah: k ochraně KR a ZPF, zdroj: ÚAP ČR a jednotlivých krajů, data MPO	
	Zábory ZPF způsobených záměry a navazující infrastrukturou	m²	Skutečné zábory ZPF (ha), četnost: v souladu se zprávou o uplatňování ÚRP, sleduje MPO, vztah: k ochraně ZPF, zdroj: ÚAP ČR a jednotlivých krajů	
	Změna koeficientu ekologické stability v dotčených obcích.	Číselná hodnota	Změna KES, četnost: v souladu se zprávou o uplatňování ÚRP, sleduje MPO, vztah: k ochraně krajinného rázu, zdroj: ÚAP ČR a jednotlivých krajů	
	Krajinný ráz, kulturní a historické hodnoty – monitoring pro předpokládané vizuální ovlivnění nelze stanovit			